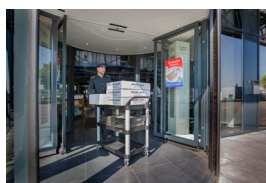




Een combinatie van toegangsooplossingen bij de grootste vishandel van Nederland

[Klik hier om het filmpje te bekijken.](#)



Achtergrond

Na bijna honderd jaar gevestigd te zijn geweest in het centrum van de stad, besloot Schmidt Zeevis de winkel en opslagruimte te verhuizen naar industrieterrein de Spaanse Polder. Een groot project dat door architect Nico Alsemgeest is aangepakt. Alsemgeest heeft in samenwerking met ASSA ABLOY Entrance Systems verschillende automatische toegangsooplossingen geïnstalleerd: een tourniquetdeur, overheaddeuren en laad- en lossystemen.

De uitdaging

De grootste uitdaging van het project was de logistieke volgorde in de uitvoering van de bouw versus de zeer strakke planning om in een dag het complete bedrijf te verhuizen en direct operationeel te zijn.

De entree

De in basis gekozen schuifdeuren zijn omgewisseld voor een tourniquetdeur, omdat deze beter aansluit bij de eisen die de opdrachtgever stelde aan de entree. De eis van de opdrachtgever was een entree met voldoende doorgangsbreedte,

zodat klanten en medewerkers naar binnen en buiten kunnen lopen met een vispresentatie van circa 1,30 meter of een volle trolley. Daarom is de tourniquetdeur uitgerust met automatische schuifdeuren in het midden.

Een andere belangrijke eis aan de entree was het behoud van de koele temperatuur in de winkel. In de vitrines gevuld met ijs, worden verschillende soorten vis gepresenteerd. Om het juiste binnenklimaat te behouden, dient de tourniquet als scheiding tussen binnen- en buiten.

De eisen met betrekking tot de entree

- Voldoende capaciteit
- Een open en uitnodigend karakter
- Voldoende doorgangsbreedte
- Invalidetoegankelijk
- Scheiding tussen het binnen- en buitenklimaat

Oplossing

- Besam UniTurn tourniquetdeur van 3600 mm inclusief automatische schuifdeuren

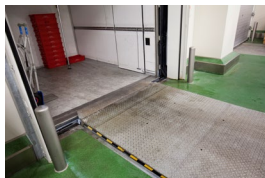


Het winkelgedeelte is slechts een klein onderdeel van het gebouw. Het overgrote deel van het gebouw bestaat naast de kantoren voornamelijk uit opslag- en verwerkingsruimtes. Alsemgeest vertelt dat aan de achterzijde van het gebouw het expeditie terrein is gesitueerd.



De uitdaging

Een grote uitdaging was volgens Alsemgeest de klimaatbeheersing van het expeditiegebied. "De systemen moeten zowel de temperatuur van circa 2 graden in het expeditiegebied tegenover de mogelijk voorkomende buitentemperatuur van 20 graden of meer kunnen overbruggen."



Door het expeditie terrein werd het mogelijk om met groot en zwaar vrachtverkeer, maar ook met uiteenlopende kleinere bestelwagens eenvoudig in en uit te rijden. Voor de industriedeur en docksystemen is het heel belangrijk dat diverse typen vrachtwagens de mogelijkheid hebben om te laden en te lossen.

Daar waar gelijksoortige transportwagens zouden arriveren is gekozen voor flappenshelters. Daar waar verschillende typen vrachtwagens, van verschillende groottes, aandocken is gekozen voor luchtkussenshelters, om de binnentemperatuur van de expeditie optimaal te behouden.



Nico Alsemgeest
van architectenbureau
[Alsemgeest Design & Build](#)

De eisen met betrekking tot de laad- en lossystemen

- Diverse typen vrachtwagens aandocken
- Klimaatbeheersing van het expeditiegebied

Oplossingen

- Overheaddeuren, Crawford OH370 met extra dikke panelen van 70 mm in plaats van de normale dikte van 42 mm
- Dock levellers, Crawford DL6020T Teledock met beweegbare telescopische lip en zorgen voor een onveranderlijke temperatuur
- Luchtkussenshelters, Crawford DS6070B wat zorgt voor goede afdichting, doordat ze rond het voertuig opblazen
- Flappenshelters, Crawford DS6060A met aluminium frame

Resultaat

De strakke planning van het project vraagt volgens Alsemgeest om een flexibele houding van de leverancier: "De samenwerking met ASSA ABLOY Entrance Systems verliep zeer goed. De oplevering van het project viel in de bouwvakvakantie, dus er moesten duidelijke afspraken gemaakt worden tussen de projectdirectie, de hoofdaannemer die verantwoordelijk was voor de winkel ruwbouw en de interieurbouwer van de winkel. Een forse opgave. Als leverancier sloot ASSA ABLOY Entrance Systems daar goed op aan."

Doordat de bovenstaande oplossingen geïnstalleerd zijn, wordt de binnentemperatuur van 2 graden in het expeditiegebied behouden. De tourniquetdeur die opgenomen is in de zes meter hoge winkelpui zorgt voor een open en uitnodigend karakter, voldoende capaciteit en ook het binnenklimaat wordt gewaarborgd.

Voor meer informatie over dit project, stuur een email naar: info.nl.aaes@assaabloy.com.