

Snelroldeur

ASSA ABLOY RR300 Clean

ASSA ABLOY

ASSA ABLOY Entrance Systems

The global leader in
door opening solutions



Fraunhofer
TESTED[®]
DEVICE
ASSA ABLOY Entrance Systems
ASSA ABLOY RR300 Clean
Report No. AL 1003-514

ASSA ABLOY RR300 Clean

- ISO-klasse 5, GMP-klasse C
- Geschikt voor cleanrooms, gecertificeerd door het Fraunhofer Instituut
- Voldoet aan internationale normen en richtlijnen voor cleanroomtoepassingen overeenkomstig DIN EN ISO 14644-1 en GMP
- Lage emissie van deeltjes
- Lage luchtuitwisseling dankzij snelle openings- en sluitsnelheden

DEURONTWERP

De volledige deur (zijgeleiding, motor, deurrolkap en onderlijstprofiel) is gemaakt van roestvrij staal. Het gladde oppervlak is eenvoudig te reinigen en voorkomt dat deeltjes vrijkomen.



SMALLE ZIJGELEIDING / MINIMALE TUSSENRUIMTE

De afmetingen van de zijgeleidingen zijn zo klein mogelijk gehouden, zodat de deur in krappe ruimtes eenvoudig geïnstalleerd kan worden. De uiterst kleine tussenruimte van het deurblad zorgt voor minimaal drukverlies.



AFDICHTING KABELGELEIDER

Om drukverliezen te voorkomen, is de kabelgeleider geïntegreerd en zijn de toegangsgaten in de deur afgedicht.



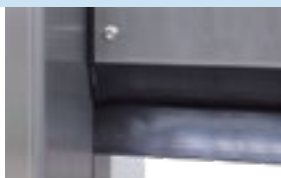
DEURBLAD

Het deurblad bestaat uit pvc met verstevigingsstroken van wit textiel. Deze verstevigingsstroken zijn als optie in zeer uiteenlopende RAL-kleuren verkrijgbaar.



ONDERLIJSTPROFIEL

Er is slechts een kleine opening tussen het onderlijstprofiel en de zijgeleidingen. Hierdoor wordt het drukverlies bij een gesloten deur geminimaliseerd.



VEILIGHEIDSFUNCTIES

De deur is voorzien van een elektrische onderloopbeveiliging en een vaste fotocel die voorkomt dat de deur sluit wanneer zich een object in de deuropening bevindt. Een contactloze voorlopende veiligheidssensor is leverbaar als optie.



GEÏNTEGREERDE KABELGELEIDER

Om een zo glad oppervlak te waarborgen en onregelmatigheden die deeltjesturbulentie vergroten te vermijden, zijn de kabels in de zijgeleidingen geplaatst.

Daarnaast worden de voedingskabels van de voorlopende veiligheidssensor en de elektrische onderloopbeveiliging geleid door de betrouwbare, interne kabelketting.





vip
3000

swiss/ccs



Fraunhofer

**TESTED®
DEVICE**

ASSA ABLOY Entrance Systems
ASSA ABLOY RR300 Clean
Report No. AL 1003-514



DEURROLKAP EN MOTORKAP

De deur is standaard voorzien van een deurrolkap en een motorkap.



BESTURINGSSYSTEEM

De deur is voorzien van het frequentie gestuurde MCC besturingssysteem. Dit ondersteunt een groot aantal snelheden, voedingsspanningen en opties voor de aansluiting van besturings- en veiligheidsvoorzieningen. Deze besturing wordt geïnstalleerd onder de aandrijving en heeft maar weinig ruimte nodig. De displayeenheid en de hoofdschakelaar zijn geïntegreerd in de zijgeleiding, evenals de noodstroomvoorziening (onafhankelijke voeding).



BEDIENINGSEENHEID

Zowel de display met gebruiksvriendelijk grafische weergave en de toetsen, als de hoofdschakelaar zijn geïntegreerd in de zijgeleiding.



ZELFOPENING

De noodstroomvoorziening zorgt voor voedingsspanning bij stroomuitval. Foutmeldingen en diagnoseberichten van deze voorziening worden aangegeven via leds. Zelfopening is leverbaar als optie.



GEÏNTEGREERD VERKEERSLICHT

Het is mogelijk om de deurbeweging door middel van een verkeerslicht aan te geven. Het verkeerslicht kan in één of beide zijgeleidingen worden geïntegreerd.

Het verkeerslicht is beschikbaar als geel knipperlicht, of een rood en groen licht. Ook kan er gekozen worden voor een verkeerslicht in een afzonderlijke rvs kast. Een rood/groen verkeerslicht met richtingdetectie is ook mogelijk.



CONTACTLOZE SIGNAALGEVER

Een optionele contactloze signaalgever is leverbaar, om de deur snel en hygiënisch te openen.



Cleanroomdeur ASSA ABLOY RR300 Clean

Productie in een gecontroleerde omgeving, zoals een cleanroom, komt in veel industrieën voor. Enkele voorbeelden zijn medische toepassingen, farmaceutische productie, onderzoek, elektronica productie, halfgeleiderproductie en ruimtevaart. Alle componenten die in cleanrooms worden gebruikt, moeten voldoen aan strenge eisen. Vooral in deze gebieden is het belangrijk dat de productiestations schoon blijven. Daarom moeten deuren die deel uitmaken van een cleanroom ongewenste luchtuitwisseling en het ongecontroleerd binnendringen van in de lucht zwevende deeltjes voorkomen.

Voor deze erg specifieke zones is de ASSA ABLOY RR300 Clean een erg goede toepassing. Dit is de eerste deur die door het Fraunhofer-instituut is getest op geschiktheid voor cleanrooms.

Voordelen van de ASSA ABLOY RR300 Clean snelroldeur

- Geschikt voor cleanroomisolatie overeenkomstig DIN-EN-ISO 14644-1, klasse 5
- Biedt een hoge luchtdichtheid en beperkt de drukval tot het minimum
- Snel openen en sluiten zorgt voor gering luchtverlies en minimale luchtuitwisseling, wat resulteert in een lagere filterbelasting en een hogere kostenefficiëntie
- Glad oppervlak voor eenvoudige reiniging
- Ontwerp overeenkomstig GMP-klasse C
- Geïntegreerde kabelgeleider voor een glad oppervlak
- Contactloze signaalgever (optioneel) voor snel en hygiënisch openen met één simpele handbeweging
- Geïntegreerd verkeerslicht (optioneel)

Veiligheidsfuncties

De deur is ontworpen conform de UVV-voorschriften en overeenkomstig de CE-richtlijnen, inclusief EN 13241-1.

Risicoanalyse

De veiligheid van de deur is ontworpen voor normaal gebruik overeenkomstig de CE-richtlijnen. Daarnaast kunnen omgevingscondities van invloed zijn op het juiste gebruik van deze cleanroomdeur. Als dit het geval is, raden we u aan om contact op te nemen met ons kantoor voor deskundig advies over specifieke situaties.

Deurblad	Verstevingstroken van textiel (kleurcode volgens RAL-kleurenkaart)	
	Transparant pvc met stroken	Transparant pvc met stroken siliconenvrij
Blauw	• 5002	• 5010
Rood	• 3002	• 3002
Oranje	• 2011	• 2011
Grijs	• 7035	• 7037
Geel	• 1021	• 1021
Groen	• 6018	
Beige	• 1014	
Wit	✓ 9016	• 9010
Zwart		• 9005

✓ Standaard • Optie

2) Afwijkingen mogelijk afhankelijk van de overige eigenschappen

3) Afhankelijk van deurbewegingen/min., deurmaat en plaats van installatie

TECHNISCHE GEGEVENS

Toepassing	Binnendeur Cleanroom ISO-klasse 5
Deurafmetingen (DB min./max.) (DH min./max.) met UPS min. breedte	1.000 / 3.500 mm 1.000 / 3.500 mm 1.500
Open/dicht max. (m/s) ²⁾	2,0 / 1,0
Weerstand tegen windbelasting (EN 12424)	max: Versch. 50 Pa
Lekkage (EN 12426)	21m ³ /u bij een drukverschil van 25 Pa bij DB=1.500 en DH=2.000
Temperatuurbereik max. ³⁾	+10°C – +40°C +15°C – +30°C met noodstroomvoorziening

Oppervlakte / Materiaal

Zijgeleiding	<ul style="list-style-type: none"> ✓ Roestvrij staal • Gegalvaniseerd staal • Staal met poedercoating
Onderlijstprofiel ²⁾	<ul style="list-style-type: none"> ✓ Roestvrij staal • Gegalvaniseerd staal • Staal met poedercoating
Deurrolkap	<ul style="list-style-type: none"> ✓ Roestvrij staal • Gegalvaniseerd staal • Staal met poedercoating
Motorkap ²⁾	<ul style="list-style-type: none"> ✓ Roestvrij staal • Roestvrij staal gelakt

Veiligheidsfuncties

Elektrische onderlijstbeveiliging ²⁾	✓
Vaste fotocel in zijgeleiding	✓
Meelopende veiligheidssensor ²⁾ (enkel in combinatie met MCC)	•
Valbeveiliging in besturingseenheid	Valbeveiliging
Automatische noodopening bij stroomuitval	• Noodstroomvoorziening

Uitrusting

Led-verkeerslicht	•
Verkeerslicht met richtingsdetectie	✓ MCC (niet mogelijk met ACS 50)
Verkeerslicht zonder richtingsdetectie	✓
Diagnostiek scherm	✓ Tekstbericht
Knipperend alarmlicht	•
Magic Switch	•
Afdichting bovendorpel	✓

Aandrijving

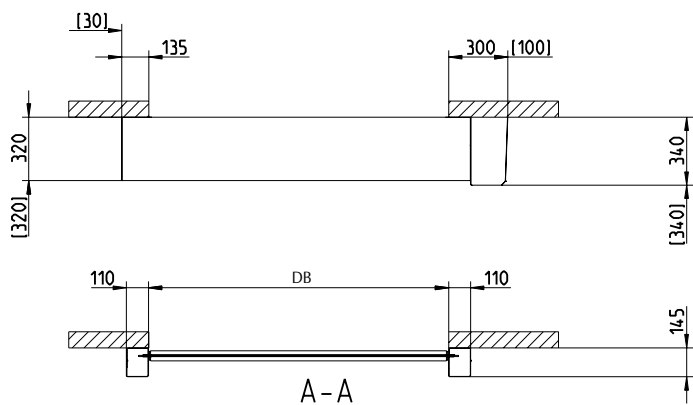
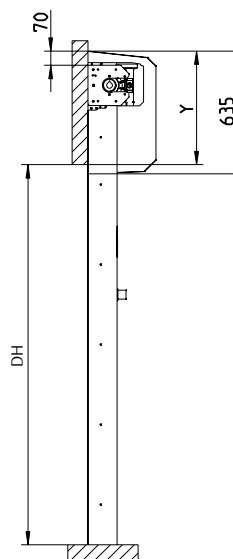
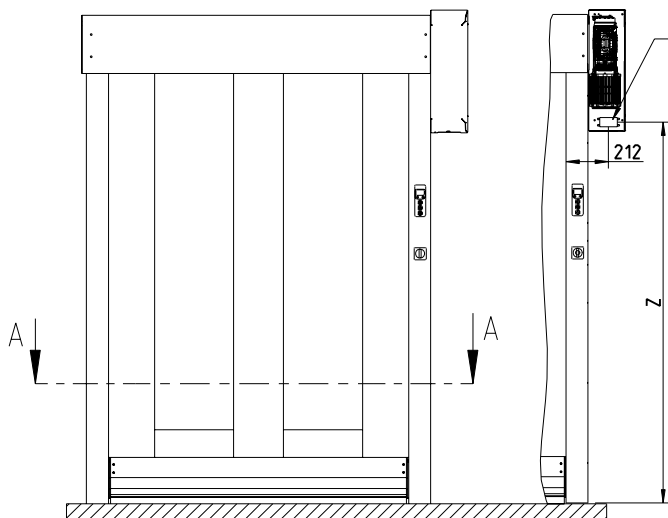
Stroomtoevoer motor	GfA 0,75 KW
Verwarmde schakeling	•
Handmatige activering	Krukgreep

Besturingssysteem²⁾

MCC: Open/dicht max. (m/s) ²⁾	✓ 2,0 / 1,0
ACS 50: Open/dicht max. (m/s) ²⁾	• 1,0 / 1,0
Afzonderlijke display / besturing	enkel met MCC
Zekeringsbeveiliging op locatie MCC	10 – 16 A (B- en C-karakteristieken)
Zekeringsbeveiliging op locatie ACS 50	16 A (C-karakteristieken)
Potentiaalvrije contacten	<ul style="list-style-type: none"> • MCC ✓ ACS50
UL-versie	• (enkel met MCC)
AC-netaansluiting voor MCC	3L(N)PE/380/400/415/440/480V
AC-netaansluiting voor ACS 50	3L(N)PE/230/380/400/415V
Stuurspanning	24 V DC
Beschermingsgraad	IP 55

Overzichtstekening ASSA ABLOY RR300 Clean

zonder motorkap

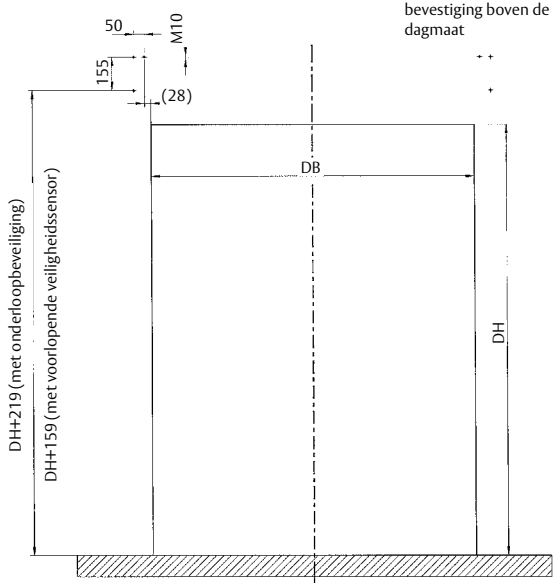


	Y	Z
Met onderloopbeveiliging	470	DH - 93
Met voorlopende veiligheidssensor	410	DH - 153

Beschikbare maten		
	DW	DH
min. (mm)	1.000	1.000
max. (mm)	3.500	3.500
min. (mm) met UPS en MCC-extensiebehuizing	1.500	1.000
min. (mm) met USV zonder MCC-extensiebehuizing	1.350	1.000

[] = Benodigde ruimte voor montage

bevestiging boven de dagmaat



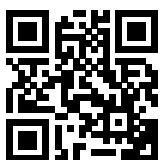
bevestiging op de vloer



ASSA ABLOY Entrance Systems is innovatief partner op het gebied van duurzame automatische toegangssystemen die de stroom van mensen en goederen ondersteunen. Het jarenlange succes van de merken Besam, Crawford, Albany en Megadoor bouwen we verder uit onder de merknaam ASSA ABLOY. We bieden producten en diensten aan met als doel te voorzien in veilige, beveiligde, comfortabele en duurzame oplossingen. ASSA ABLOY Entrance Systems is een divisie van ASSA ABLOY.

ASSA ABLOY

assaabloyentrance.com



ASSA ABLOY Entrance Systems

assaabloyentrance.nl

Follow us:



Please enter ASSA ABLOY Entrance in the channel's search field.